

Direction Régionale  
3 Place Charles de Gaulle - B.P. 120  
63403 CHAMALIERES CEDEX  
Tel : 04 73 19 78 00  
Fax : 04 73 19 78 69  
www.insee.fr

Population sans doubles comptes 1999 : 109 030  
Superficie en (km<sup>2</sup>) : 3 219,9  
Densité en 1999 (hab/km<sup>2</sup>) : 33,9  
Nombre de communes : 180

### fiche profil

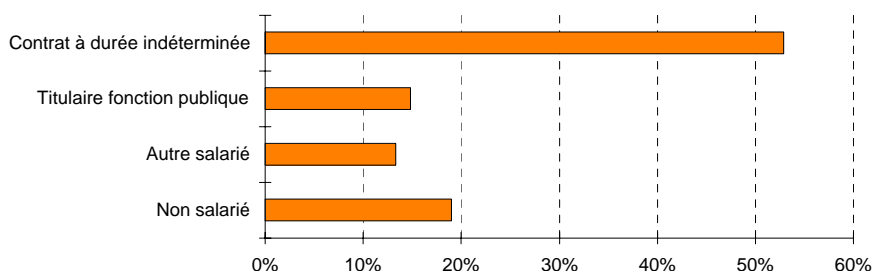
#### Activité et emploi

	1999
Taux d'activité	50,8%
Actifs résidents* (1)	46 875
Ayant un emploi	41 305
salarisé	33 445
non salarié	7 860
Chômeurs	5 570
Taux de chômage	11,9%
Emplois de la zone (2)	37 333
Taux d'emploi (2/1)	79,6%

Source : INSEE, recensement de la population de 1999 exploitation principale

\* : n.c. les militaires du contingent

#### Actifs ayant un emploi par condition d'emploi



Source : INSEE, recensement de la population de 1999 - exploitation principale au lieu de résidence

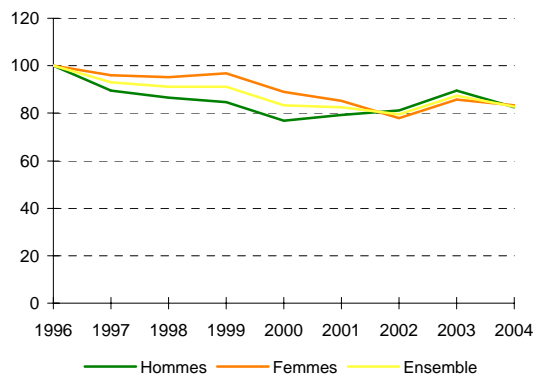
#### Population active ayant un emploi selon la condition d'emploi

	Ensemble	%	dont	
			Temps partiel %	Femmes %
<b>Ensemble</b>	<b>41 305</b>	<b>100,0</b>	<b>17,9</b>	<b>42,1</b>
dont : salariés	33 445	81,0	20,7	44,5
dont :				
CDD	2 681	6,5	32,7	52,9
titulaire fonction publique	6 111	14,8	17,6	55,3
apprenti sous contrat	556	1,3	17,1	23,7
CDI	21 840	52,9	17,3	40,4
emploi aidé	1 402	3,4	69,6	60,3
intérimaire	655	1,6	12,2	28,9
stagiaire rémunéré	200	0,5	15,5	46,5

Source : INSEE, recensement de la population de 1999 - exploitation principale au lieu de résidence

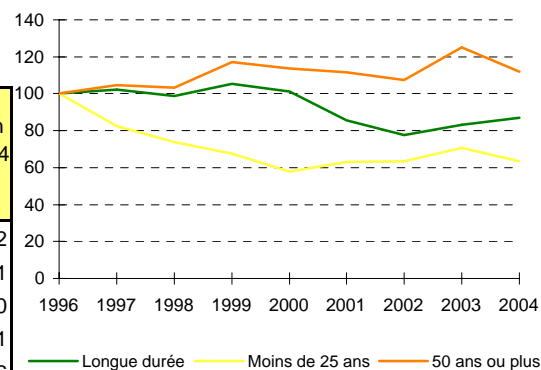
#### Evolution du nombre de DEFM\*

Catégories 1-2-3  
Indice 100 en 1996



#### Evolution du nombre de DEFM\*

Catégories 1-2-3  
Indice 100 en 1996



Source : ANPE au 31/12/2004

\* : demandeurs d'emploi en fin de mois

#### Demandeurs d'emploi en fin de mois (cat. 1-2-3) par motif d'inscription

	2004				Evolution 2003-2004 en %
	Ensemble	%	dont		
			Femmes %	Catégorie 1	
<b>Ensemble</b>	<b>4 333</b>	<b>100,0</b>	<b>54,4</b>	<b>3 711</b>	-5,2
Licenciement	986	22,8	47,0	791	-0,1
Démission	253	5,8	67,6	217	5,0
Fin d'emploi à durée limitée	1 472	34,0	53,1	1 342	-10,1
Première entrée	194	4,5	64,9	206	1,6
Autres circonstances	1 428	33,0	57,1	1 155	-5,6

Source : ANPE au 31/12/2004