

Direction Régionale
3 Place Charles de Gaulle - B.P. 120
63403 CHAMALIERES CEDEX
Tel : 04 73 19 78 00
Fax : 04 73 19 78 69
www.insee.fr

Population sans doubles comptes 1999 : 109 030
Superficie en (km²) : 3 219,9
Densité en 1999 (hab/km²) : 33,9
Nombre de communes : 180

fiche profil

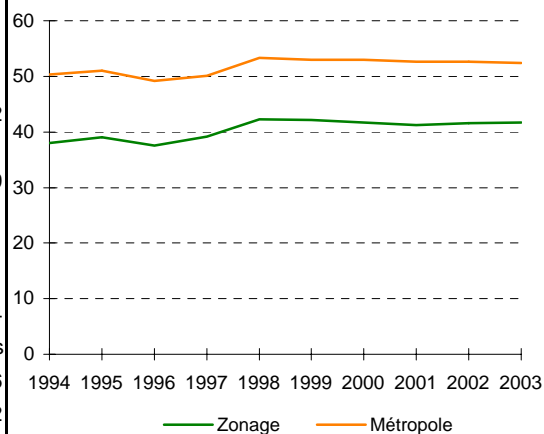
Impôt sur le revenu

	2003	Evolution 2002 - 2003 en % *
Ensemble des foyers fiscaux		
Nombre	63 211	1,1
Revenu net imposable (en €)	822 469	3,2
Revenu net imposable moyen (en€)	13 011	2,1
Impôt moyen (en€)	672	-1,9
Foyers fiscaux imposés		
Nombre	26 331	1,4
Proportion	41,7%	0,1 points
Revenu net imposable (en €)	574 747	3,6
Revenu net imposable moyen (en€)	21 828	2,2
Impôt moyen (en€)	1 613	-2,2
Foyers fiscaux non imposés		
Nombre	36 880	0,9
Proportion	58,3%	-0,1 points
Revenu net imposable (en €)	247 722	3,4
Revenu net imposable moyen (en€)	6 717	2,6

* : les valeurs des années antérieures à 2003 sont exprimées en Euros constants de 2003

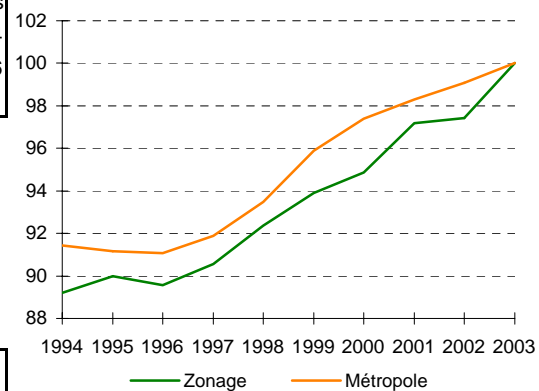
Source : Direction Générale des Impôts

Evolution de la proportion de foyers fiscaux imposés - en %



Evolution du revenu net imposable moyen

Ensemble des foyers fiscaux
Indice base 100 en 2003 - Euros de 2003



Les communes ayant 10 foyers fiscaux ou moins sont couvertes par le secret statistique et ne sont pas incluses dans les calculs